



AREA DI LAMINAZIONE DEL TORRENTE SEVESO
in Comune di Lentate sul Seveso (MB) - MI-E-795

PROGETTO DEFINITIVO

NOVEMBRE 2014

PROGETTISTI:

ING. GAETANO LA MONTAGNA
ING. SARA MELONE

COLLABORATORI ALLA PROGETTAZIONE:

GEOM. MAURO MARCONE
DOTT. ALESSANDRO MORGESE

GEOLOGIA:

DOTT. CRISTIAN MORGANTI

SUPPORTO ALLA PROGETTAZIONE:

PROFESSIONISTI INCARICATI:

Dott. Ing. GIOVANNI BATTISTA PEDUZZI

Prof. Ing. ALESSANDRO PAOLETTI

Dott. Ing. STEFANO CROCI

Dott. Ing. FILIPPO MALINGEGNO

Dott. Ing. CRISTINA PASSONI

Dott. Ing. MASSIMO COCCATO

Dott. Ing. MARCO MIOLO

Dott. Geol. MARIO SPADA

Dott. Geol. GIAN MARCO ORLANDI

Dott. Geol. SUSANNA BIANCHI

Dott. Ing. ALESSANDRO BARBON

CONSULENZE SPECIALISTICHE:

ASPETTI PAESAGGISTICI E AMBIENTALI:

Arch. ANDREAS KIPAR

Dott. Agr. GIOVANNI SALA

Arch. LUISA BELLINI

QUALITA' DELLE ACQUE:

Prof. Dott. VALERIA MEZZANOTTE

RESPONSABILE DEL PROCEDIMENTO:

ING. LUIGI MILLE

ETATEC

STUDIO PAOLETTI

SOCIETA' DI INGEGNERIA

Via Bassini 23 20133 Milano | tel: +39 02 26661264 - fax +39 02 26661553

etatec@etatec.it - etatec@pec.etatec.it - www.etatec.it

STUDIO PAOLETTI

INGEGNERI ASSOCIATI

Via Bassini 23 20133 Milano | tel: +39 02 26661264 - fax: +39 02 26661553

Studiopaolotti@etatec.it - Studiopaolotti@pec.etatec.it

BETA Studio S.R.L.

Ponte San Nicolò (PD) 35020 - Via Guido Rossa 23/a

Tel: +39 049 8961120 - Fax +39 049 8961080 - info@betastudio.it

Studio Associato di Geologia Spada

Via Donatelli 17 24020 Roncole (BG)

tel: +39 035 518090 - +39 035 513738

Vicolo Manzoni 3 27038 Robbio (PV)

LAND Milano Srl

Via Varese 16 20121 Milano

tel: +39 02 606911.1 - fax: +39 02 606911.30

www.landmilano.com

GRUPPO LAND Milano Roma Cagliari Duisburg

Plazzale Aquileia 6 20144 Milano | tel: +39 02 4814701

TITOLO

CARTA GEOLOGICA

SCALA

1:10.000

Revisioni

1

2

Numero elaborato

PD

COMMESSA

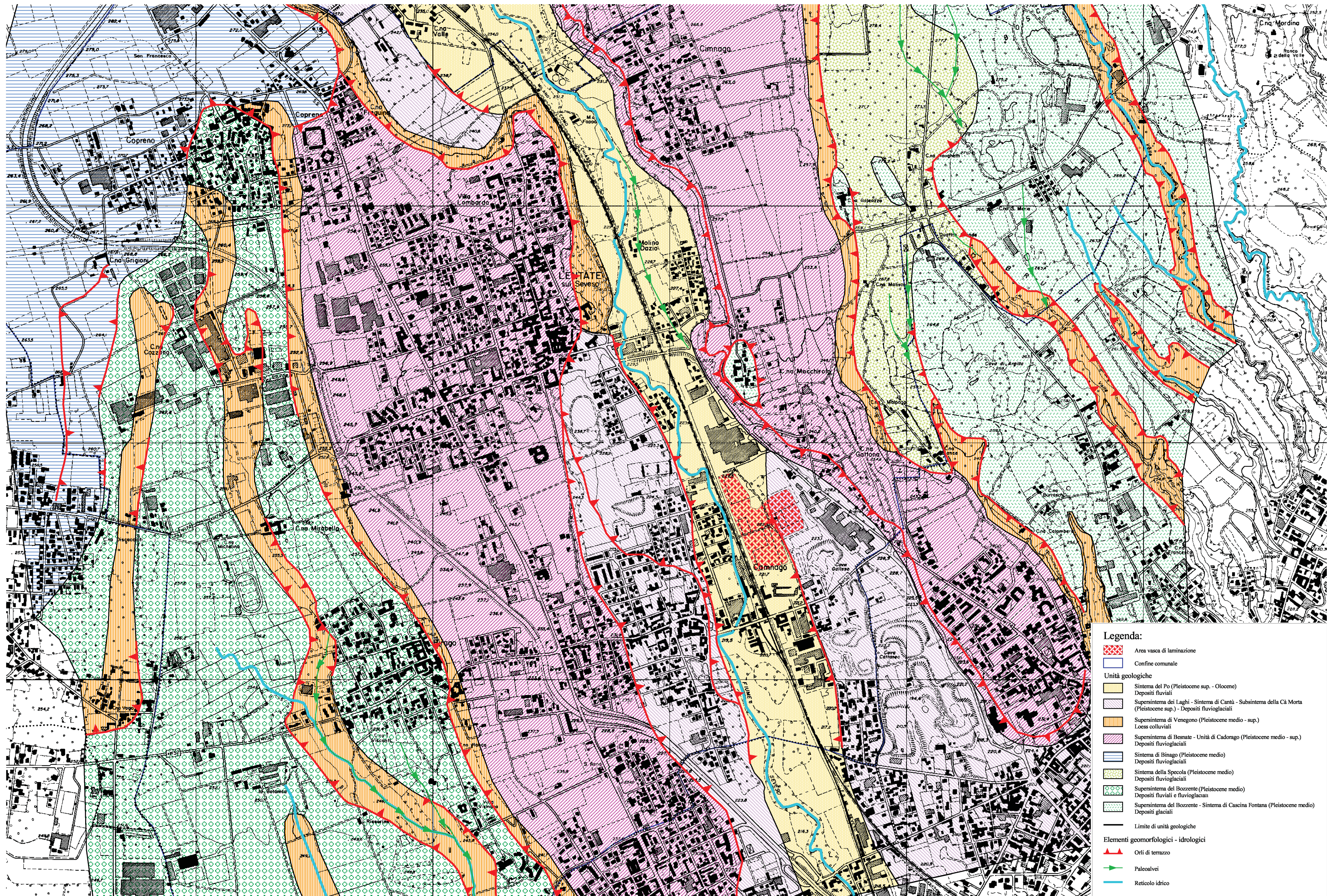
MI-E-795

DOCUMENTO

DI

NUMERO

D.2.1



Legenda:

Area vasca di laminazione

Confine comunale

Unità geologiche

Sistema del Po (Pleistocene sup. - Olocene)

Depositi fluviali

Supersistema dei Laghi - Sistema di Camù - Subsystema della Cà Morta (Pleistocene sup.) - Depositi fluvio-glaciali

Supersistema di Venegono (Pleistocene medio - sup.)

Loess colluviali

Supersistema di Besenote - Unità di Cadorago (Pleistocene medio - sup.)

Depositi fluvio-glaciali

Sistema di Binago (Pleistocene medio)

Depositi fluvio-glaciali

Sistema della Spesola (Pleistocene medio)

Depositi fluvio-glaciali

Supersistema del Borzente (Pleistocene medio)

Depositi fluviali e fluvio-glaciali

Supersistema del Borzente - Sistema di Cascina Fontana (Pleistocene medio)

Depositi glaciali

Limite di unità geologiche

Elementi geomorfologici - idrologici

Orti di terrazzo

Paleovalvei

Reticolo idrico

Fonti utilizzate:

1: Carta geologica d'Italia alla scala 1:50.000 - Foglio 096 "SEREGNO" - ISPRA Servizio geologico d'Italia (Bozza di lavoro febbraio 2011)

2: Comune di Lentate sul Seveso (Provincia di Monza e Brianza) - Componente geologica, idrogeologica e sismica del P.G.T. ai sensi della L.R. 12/2005 e secondo i criteri della D.G.R. n. 8/7374/08 - "Tav 1 - CARATTERI GEOLOGICI E GEOMORFOLOGICI" dello Studio Idrogeotecnico associato - marzo 2010